



2GDS25 133x190R

Z18-08 p



# FICHE TECHNIQUE

Ind. d - Révision 12-2015

Tension	Fréquence	Puissance absorbée	Intensité absorbée	Condensateur	Débit	Vitesse de rotation	Niveau sonore	Sens de rotation	Température d'utilisation
V	Hz	W	A	µF	m³/h	RPM	dBA		Min/Max
230	50	180	0,79	4,0	655	1370	60	R	-20°C / +60°C
230	60	188	0,82	4,0	555	1525	57	R	-20°C / +50°C
230	50				385 CFM				-4°F / 140°F
230	60				326 CFM				-4°F / 122°F



dBA : soufflage libre

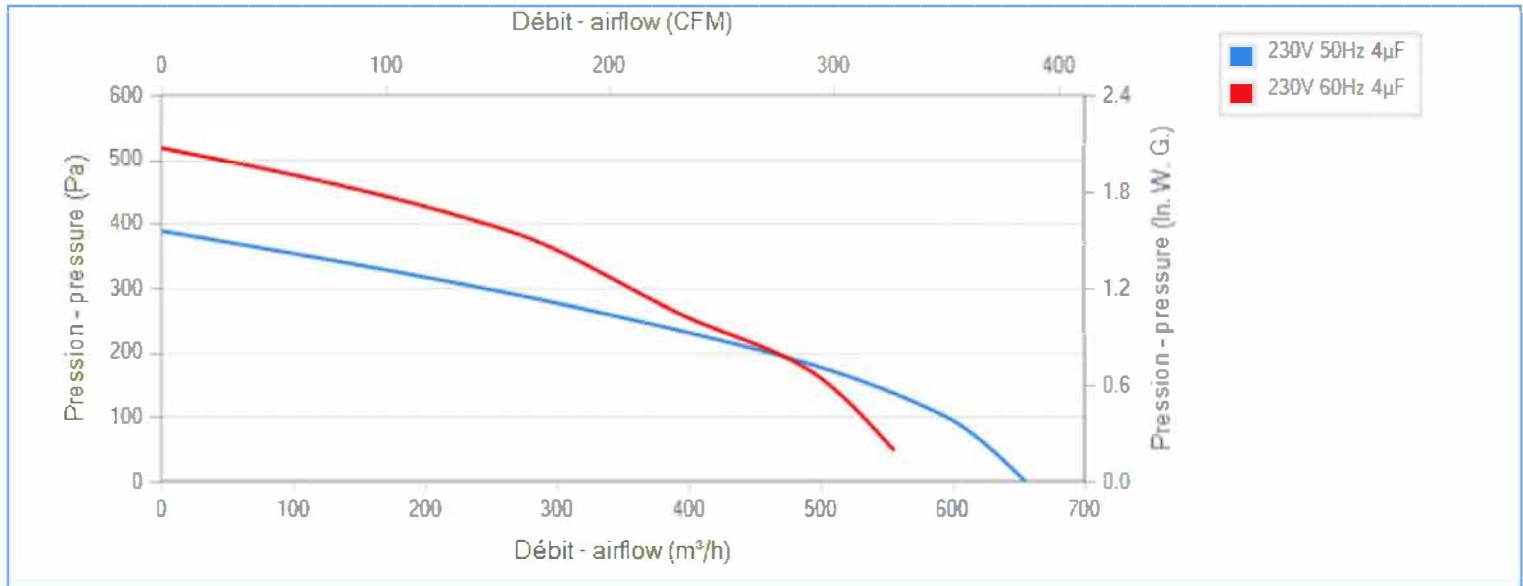
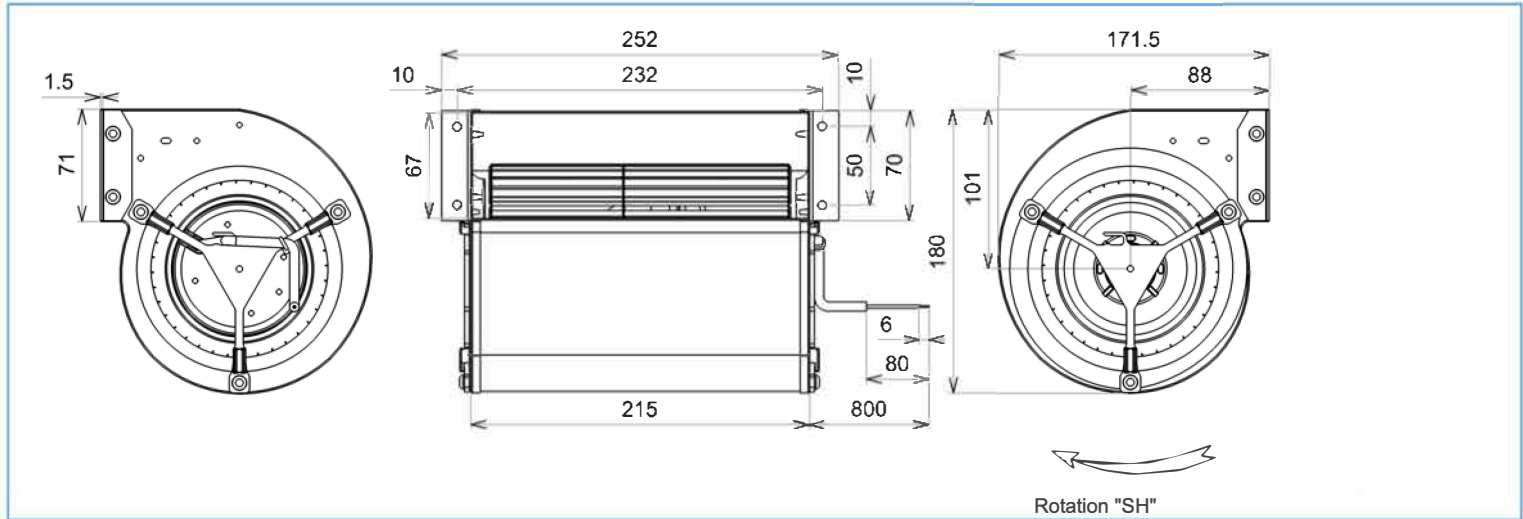
NA : non applicable

ErP 2013

NA

ErP 2015

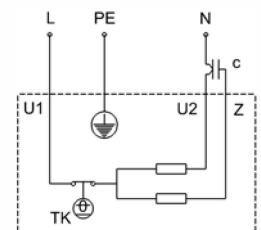
NA



## Descriptif

- .Poids : 3,4 Kg
- .Roulements à billes
- .Classe F avec protecteur thermique
- .Protection IP44 selon EN60034-5 à vérifier selon position et installation
- .Equilibrage G2.5
- .Volute peinte en noir
- .Turbine tôle galvanisée

U1 = Bleu  
 U2 = Noir  
 Z = Brun  
 PE = Vert/jaune



Document non contractuel. Toutes les données de cette page sont sujettes à modifications. Photo pour information uniquement.



# FICHE TECHNIQUE

Ind. d - Révision 12-2015

## Données conformément à la directive ErP

Tension	230	V
Fréquence	50	Hz
Puissance	0,112	kW <sup>(1)</sup>
Débit	314	m <sup>3</sup> /h <sup>(1)</sup>
Pression	284	Pa <sup>(1)</sup>
Vitesse de rotation	2544	RPM <sup>(1)</sup>

(1) Au point de rendement optimal

Directive ErP (EU 2009/125/EC) non applicable : puissance au point de rendement optimal

## Accessoires

19019

19019

21236

19147

## Conditions de mesure

Contactez ECOFIT

